

# EVOCON

PRODAJA I SERVIS GRAĐEVINSKIH MAŠINA

# V O L V O

KATALOG OPREME  
2025 / 2026



**MANITOU**  
HANDLING YOUR WORLD

**GEHL**

**FRD**  
FURUKAWA

**HYCON**

**STEELWRIST**  
SUSTAINING EFFICIENCY

**GÖLZ**

**TANA**  
From Waste to Value®

**batmatic**

**aksa** POWER GENERATION

**McCloskey**

**SERMAC**

[www.evocon.rs](http://www.evocon.rs)

**Evocon d.o.o. je autorizovani distributer za prodaju i servis poznatih svetskih marki u oblasti građevinarstva i to: VOLVO, MANITOU, GEHL, TANA, FRD FURUKAWA, SERMAC, McCLOSKEY, HYCON, GÖLZ, STEELWRIST, AKSA, PUTZMEISTER, BATMATIC, ATMOS, TANA, CHAMPION.**

## Misija

Misija naše kompanije je da obezbedimo našim kupcima savremene svetske tehnologije koje su duboko ugrađene u opremu čije proizvođače zastupamo. Prednosti ove opreme su izražene u efikasnim individualnim rešenjima sa niskim troškovima eksploatacije - ušteda goriva do 15%, visok kvalitet opreme, sigurnost pri radu, visoko kvalitetan i pouzdan servis i zaštita životne sredine. Sprovodeći svoju misiju mi garantujemo našim kupcima neprekidan i besprekoran rad sa visokim rezultatima.

## Cilj

Cilj naše kompanije je da predložimo našim kupcima ne samo opremu, nego efektivna rešenja koja potpuno zadovoljavaju njihove potrebe. Zato mi neprekidno ulažemo u povećanje kvalifikacije i kompetentosti naših kadrova.

## Efikasnost

Naš stručni tim stoji na raspolaganju kod pravilnog odabira opreme, nalaženja najpovoljnijeg fleksibilnog finansiranja, brze isporuke do kupca, obuke rukovaoca, dostupnost servisa 24/7 i brzu isporuku rezervnih delova i potrošnog materijala.

## Teritorija

Mi poslujemo na teritoriji Srbije, Crne Gore i Makedonije, sa kancelarijama u Beogradu, Nišu, Podgorici i Skoplju. Naša politika je biti blizu našim kupcima i imati direktnu komunikaciju sa njima.

## SERVIS

Evocon na teritoriji Srbije raspolaže sa 5 mobilnih servisnih inženjera koji su dostupni 24/7 našim kupcima. Stručnost kadrova nam je na prvom mestu, te stoga neprekidno ulažemo u povećanje kvalifikacije i kompetentnost naših kadrova.

### Srbija

EVOCON d.o.o. ovlašćeni diler, autorizovani servis i prodaja originalnih rezervnih delova

Adresa: Banatska 28v (Zemun), 11080 Beograd, Srbija

Tel: +381 11 375 0808

e-mail: office@evocon.rs

www.evocon.rs

### Severna Makedonija

ЕВОКОН ДООЛ Експорт-Импорт овлашћени дилер, ауторизовани сервис и продаја оригиналних резервних делова

Adresa: Ул. „11 Октомври“ бр.23/7, Скопје - центар, Северна Македонија

Tel. +389 77 66 44 80

MG Kompanija d.o.o. ovlašćeni poddiler, autorizovani servis i prodaja originalnih rezervnih delova

Adresa: Lerinska 68A, 1000 Skoplje, Severna Makedonija

Tel: +389 2 615 5250; Mob: +389 78 266 648

e-mail: b.drnikov@mgk.mk



### Crna Gora

EVOCON d.o.o. ovlašćeni diler, autorizovani servis i prodaja originalnih rezervnih delova

Adresa: Kralja Nikole 12, 81000 Podgorica, Crna Gora

Tel: +382 68 853 710

e-mail: office@evocon.me

# SADRŽAJ

UTOVARIVAČI	4	<b>V O L V O</b>
UTOVARIVAČI KOMPAKTNI	6	<b>V O L V O</b>
MINI BAGERI	8	<b>V O L V O</b>
BAGERI GUSENIČARI	9	<b>V O L V O</b>
BAGERI TOČKAŠI	10	<b>V O L V O</b>
OPREMA ZA RUŠENJE, CEVOPOLAGAČI	11	<b>V O L V O</b>
ZGLOBNI DAMPERI	12	<b>V O L V O</b>
KRUTI DAMPERI	13	<b>V O L V O</b>
REZERVNI DELOVI	14	<b>V O L V O</b>
TELEHENDLERI	16	 <b>MANITOU</b> HANDLING YOUR WORLD
MINI UTOVARIVAČI	21	<b>GEHL</b>
KOMPAKTORI I DROBILICE SEKAČICE	23	<b>TANA</b> From Waste to Value®
PUMPE ZA BETON I MIKSER PUMPE	24	 <b>SERMAC</b>
DROBILICE, SEPARATORI I MOBILNI TRANSPORTERI	26	<b>McCloskey</b>
HIDRAULIČNI ČEKIĆI, MAKAZE I NABIJAČI	29	 <b>FRD</b> FURUKAWA
BRZE SPOJKE I DRUGI ALATI	32	 <b>STEELWRIST</b> EARTHMOVING EFFICIENCY
VIBRO PLOČE, VIBRONABIJAČI, RUČNI VIBRO VALJAK	33	<b>batmatic</b>
MAŠINE ZA PROIZVODNJU I TRANSPORT BETONA I MALTERA	34	 <b>Putzmeister</b>
HIDRAULIČNE STANICE SA ALATOM	36	 <b>HYCON</b>
MAŠINE ZA SEČENJE I OBRADU BETONA I ASFALTA	38	<b>GÖLZ</b>
POKRETNI KOMPRESORI	40	 <b>ATMOS</b>
KOMPRESORI	41	<b>CHAMPION</b>
DIZEL I BENZINSKI AGREGATI	42	 <b>aksa</b> POWER GENERATION
ELEKTRIČNI VILJUŠKARI, GASNI VILJUŠKARI, DIZEL VILJUŠKARI	43	<b>TOYOTA</b> MATERIAL HANDLING SERBIA



Od 1954. firma **VOLVO CONSTRUCTION EQUIPMENT** poznata je širom sveta kao pouzdan proizvođač utovarivača. Danas Volvo drži preko **30% svetskog tržišta utovarivača** dajući najbolja rešenja za radove u kamenolomima, manipulaciju agregatima, blokovima i materijalima, niskogradnju i visokogradnju, recikliranje, manipulaciju otpadom, radove u pilanama i poljoprivredne radove, kupci kupuju nove ili korišćene Volvo utovarivače točkaše kako bi kopali, premeštali i utovarivali više i tako povećali zaradu.

Odaberite Volvo utovarivač točkaš koji najviše odgovara vašim potrebama, sa velikom kašikom ili Volvo priključkom iz širokog asortimana.

U glavne karakteristike asortimana Volvo utovarivača spadaju:

- pouzdani Volvo motor koji ima veliki obrtni moment na malom broju obrtaja i **najekonomičniju potrošnju goriva u klasi**;
- HTE elektrohidraulički menjač sa funkcijom lake promene stepena prenosa Automatic Power Shift (APS), u cilju boljih manevarskih sposobnosti i brže promene;
- vrlo širok asortiman univerzalnih priključaka za utovarivače;
- Volvo Care Cab kabina koja je prostranija, bezbednija i udobnija i ima veću vidljivost u svim pravcima;
- potpuna blokada diferencijala na prednjoj osovini radi izuzetne vuče;
- mogućnost recikliranja mašine do 95%, čime se štiti okolina;
- **CareTrack** telematika kao standardna oprema kojom se **štedi gorivo**, smanjuju troškovi i maksimalno povećava rentabilnost.

Model	Snaga motora	Kapacitet kašike	Maks. radna težina
	kW (hp)	m <sup>3</sup>	t
L60H	122 (166)	1.6 - 5.0	13.6
L70H	127 (173)	1.8 - 6.4	15.5
L90H	137 (186)	2.1 - 7.0	17.3
L110H	191 (260)	2.6 - 9.5	20.7
L120H	203 (276)	2.6 - 9.5	21.6
L150H - K	224 (304)	3.4 - 14.0	25.6



Model	Snaga motora	Kapacitet kašike	Maks. radna težina
	kW (hp)	m <sup>3</sup>	t
L180H - K	251 (341)	3.7 - 16.0	28.4
L180H - K	251 (341)	-	38.1
L200H - K High Lift	251 (341)	3.4 - 4.3	36.9
L220H - K	280 (380)	4.3 - 16.0	33.1
L260H - K	310 (421)	5.3 - 10.2	39.0
L350H	397 (540)	6.2 - 12.7	56.0





**VOLVO** kompaktni utovarivači točkaši koriste vrhunsku tehnologiju i proverene tehničke komponente, što im omogućava da ispune sve zahteve moderne građevinske prakse i zadovolje najstrože zahteve u pogledu kvaliteta. Smatra se da njihova prepoznatljiva silueta sa zaobljenim konturama definiše trend u dizajniranju građevinske mehanizacije u 21 veku.

Model	Snaga motora	Kapacitet korpe	Radna težina
	kW (hp)	m <sup>3</sup>	t
L30H	55.4 (75)	0.9 - 1.5	5.5
L35H	55.4 (75)	1.0 - 1.5	6.1
L45H	75 (102)	1.2 - 2.0	8.7
L50H	87 (118)	1.4 - 2.3	9.5

ELEKTRIČNI MODELI

Model	Radna težina (kg)	Standardni kapacitet kašike (m <sup>3</sup> )	Kapacitet baterije (kWh)
L20	4.550	0.8	33
L25	5.000	0.9	40
L90	14.500 - 17.300	2.1 - 7.3	180
L120	19.700 - 21.000	3.3 - 5.5	282



## Kompakt utovarivači za sve poslove





Kada su vam **produktivnost, efikasnost i ekonomičnost** najvažnije stavke, na raspolaganju su vam **VOLVO** mini bageri sa najnovijim tehnološkim rešenjima i izuzetnim performansama.

Smatramo da vaše poslovanje treba da bude bezbedno, efikasno i ekološko. Kao pravi partner, garantujemo vam stalnu tehničku podršku i efikasnu nabavku delova da bi vam mašina stalno radila.

U ovom odeljku dato je puno informacija koje mogu da vam pomognu da pronađete savršene Volvo mini bagere za svoje poslovanje. Dobićete i sve potrebne informacije da biste doneli pravu odluku, uključujući kompletne proizvodne specifikacije, opcionalnu opremu, opcije za finansiranje i mnogo toga drugog.

Model	Snaga motora	Maks. radna težina	Dubina kovanja
	kW (hp)	t	m
EC15E	12.0 (16.3)	1.64	2.2 - 2.4
EC18E	12.0 (16.3)	2.10	2.2 - 2.4
EC20E	12.0 (16.3)	2.10	2.3 - 2.6
EC27D	15.6 (21.2)	2.73	2.5 - 2.9
EC37F	18.5 (25.2)	3.79	3.2 - 3.4
EC60E	44.3 (60.2)	6.80	3.7 - 4.0
<b>Modeli "bez repa"</b>			
ECR18E	12.0 (16.3)	1.98	2.2 - 2.4
ECR25D	15.6 (21.2)	2.96	2.5 - 2.8
ECR40	18.5 (25.2)	3.90	3.2 - 3.5
ECR50F	31.2 (42.0)	5.10	3.4 - 3.8
ECR58F	35.5 (48.0)	5.80	3.7 - 3.9
ECR88D	43.0 (58.0)	10.00	4.1 - 4.5
EW60E	47.3 (64.3)	6.96	3.3 - 3.6

ELEKTRO MODEL	Model	Radna težina (kg)	Maks. dubina kovanja (mm)	Kapacitet baterije (kWh)
	EC18	1.960	2.700	20
	ECR18	1.870	2.727	16
	ECR25	2.730	2.761	20





**VOLVO** bageri guseničari su konstruisani da vam osiguraju **veliku snagu kopanja i istovremeno veliku brzinu pri niskom broju obrtaja motora.**

Ušteda goriva i vremena garantuje svakom vlasniku VOLVO bagera izuzetne rezultate.

Slobodno se oslonite na performanse hidrauličkih bagera kada radite u kamenolomu ili rudniku, na putu ili gradilištu itd. Odaberite kašiku ili drugi Volvo priključak i prionite na posao.

Svaki model bagera guseničara je konstruisan i napravljen da obezbedi dugotrajne performanse, izuzetnu čvrstoću i najekonomičniju potrošnju goriva. Kopajte više Volvo kopačima guseničarima.

Model	Snaga motora		Kapacitet kašike	Maks. radna težina
	kW (hp)		m <sup>3</sup>	t
EC140E	90 (122)		0.33 - 1.01	16.9
EC160E	110 (150)		0.30 - 0.96	20.8
EC180E	110 (150)		0.30 - 0.96	19.8
EC200E	115(154)		0.28 - 1.1	24.5
EC210F	115(154)		0.48 - 1.44	24
EC220E	129 (175)		0.44 - 1.44	25.7
EC230F	129 (175)		0.46 - 1.44	26.2
EC250E/EC250E HYBRID	168 (225)		0.56 - 1.76	31.6
EC260	168 (225)		0.46 - 1.76	34.3
EC300F	189 (257)		0.52 - 2.69	38.8
EC300E/EC300E HYBRID	189 (257)		0.52 - 2.06	36.8
EC350E/EC350E HYBRID	220 (295)		0.87 - 2.33	40.6
EC360F	220 (295)		0.87 - 2.33	41.5
EC380F	230 (313)		0.87 - 2.33	40.6
EC400F	253 (339)		0.87 - 2.9	41.5
EC480F	284 (386)		1.55 - 3.30	49.5
EC500F	312 (418)		1.15 - 3.31	52.8
EC530E & EC550E	340 (462)		2.40 - 4.20	57.3
EC750E	393 (534)		1.99 - 5.16	75.3
EC950F	449 (611)		3.90 - 7.00	91.8
<b>Modeli "bez repa"</b>				
ECR145E & ECR145	90 (122)		0.25 - 0.82	16.6
ECR235E	129 (175)		0.36 - 1.44	27.8
ECR355E	180 (245)		0.55 - 2.10	37.9
<b>Model</b>	<b>Radna težina (kg)</b>	<b>Maks. dubina kopanja (mm)</b>	<b>Kapacitet baterije (kWh)</b>	<b>ELEKTRO</b>
EC230	26.170	6.825	264	



**VOLVO** bageri točkaši su vrlo fleksibilne putne i vanputne mašine. Ove raznovrsne mašine vam pružaju potrebne performanse kašika kopača točkaša, priključaka i kopanja, kao i udobnu vožnju i velike brzine kretanja. Bez obzira na to da li tešku opremu koristite za izgradnju puteva, izvođenje glavnih radova, održavanje, manipulisanje otpadom, recikliranje, uređivanje terena i polaganje komunalnih priključaka, Volvo kopači točkaši povećavaju vaše kapacitete.

Model	Snaga motora	Kapacitet kašike	Maks. radna težina
	kW (hp)	m <sup>3</sup>	t
EW160E	115 (156)	0.30 - 1.10	18.2
EW180E	129 (175)	0.42 - 1.00	20.8
EW220E	129 (173)	0.42 - 1.20	23.4
EWR130E	90 (122)	0.25 - 0.77	14.4
EWR150E/EWR150 Electric	105 (143)	0.36 - 1.00	17.9
EWR170E	115 (156)	0.25 - 1.25	19.2
EW200E MH	129 (175)	0.30*	22.1
EW205E	129 (175)	0.86 - 1	21.2
EW220E	129 (175)	1	22.2
EW240E MH/EW240 Electric	129 (178)/90 (120)	0.45*	26.0





**VOLVO** oprema za rušenje sa velikim dohvatom (HR) – dohvat, snaga i kontrola  
 Rušenje zgrada, mostova i drugih konstrukcija je težak posao. Za uspešno rušenje potrebni su oprema za vrlo teške radne uslove i efikasni priključci. Primarno rušenje se svodi na dohvat, snagu i kontrolu. Volvo bageri sa vrlo velikim dohvatom (HR) imaju strele od 21 do 32 metra, štitnike za rušenje, vrlo pregledne kabine i pouzdanu hidrauliku koja ravnomerno radi. Priključci od 2 do 3,5 tona olakšavaju zahtevne radove na rušenju. Inovativna konstrukcija olakšava prelazak bagera sa konfiguracije sa strelom i krakom sa vrlo velikim dohvatom (HR) na standardnu konfiguraciju ili pravu strelu, pa ove mašine mogu da se koriste čak i za projekte koji ne zahtevaju veliki dohvat.

Model za standardno rušenje	Snaga motora	Maks. visina dohvata na zglobu	Maks. radna težina
	kW (hp)	m	t
EC300E HR	180 (241)	11.5	35.6
EC380E HR	230 (313)	23	51.0
EC400 HR	252 (344)		47.8
EC480E HR	284 (386)	28	63.5
EC500 HR	311 (423)		61.3

## CEVOPOLAGAČI



Ugovaračima koji polažu cevovode za naftu i gas **VOLVO** nudi revolucionarnu liniju **bagerskih cevopolagača** sa boljim kapacitetima dizanja. Od skladišta za cevi do kanala, Volvo mašina za polaganje cevi je konkurentna čak i u najzahtevnijim uslovima, a ne samo u industriji nafte i gasa. U glavne inovacije asortimana Volvo cevopolagača spadaju:

- Kapacitet obrtanja bagerske konstrukcije od 360° povećava manevarske sposobnosti i omogućava polaganje cevi na bezbroj načina;
- Vrhunska stabilnost, kapacitet dizanja i kapacitet istovara olakšavaju bezbedno manipulisanje velikim teškim cevima;
- Sistem za upravljanje teretom kontroliše vrednosti nagiba u odnosu na teret i ugao strele radi veće bezbednosti;

- Namenska kabina cevopolagača povećava produktivnost zato što je preglednija, prostranija i udobnija i što nudi mnogo toga drugog;
- Univerzalna modifikacija cevopolagača u opcionalnu mašinu za bagersko kopanje;
- Brže servisiranje i veća radna efikasnost preko grupisanih tačaka servisiranja i lakši pristup preko prostranih odeljaka. Izaberite neki Volvo cevopolagač da biste dobili dodatne informacije o njegovim karakteristikama, specifikacijama, brošurama itd.

Model	Maks. efekt (neto)	Maks. kapacitet istovara	Radna težina
	kW (hp)	t	t
PL3005E	180 (241)	55	37.0
PL4809E	284 (381)	110	61.1



Firma **VOLVO CONSTRUCTION EQUIPMENT** je razvila koncept dampera. I još uvek je **neosporni svetski lider** u damperskoj vuči materijala kada je reč o najzahtevnijim uslovima, terenima i vrstama primene. Pri radovima u kamenolomima, rudnicima i tunelima, kao i pri zemljanim radovima, manipulaciji materijalima i manipulaciji otpadom, Volvo damperi uspešno obavljaju funkciju tegljača iz dana u dan.

CareTrack telematika kao standardna oprema kojom se **štedi gorivo**, smanjuju troškovi i maksimalno povećava rentabilnost.

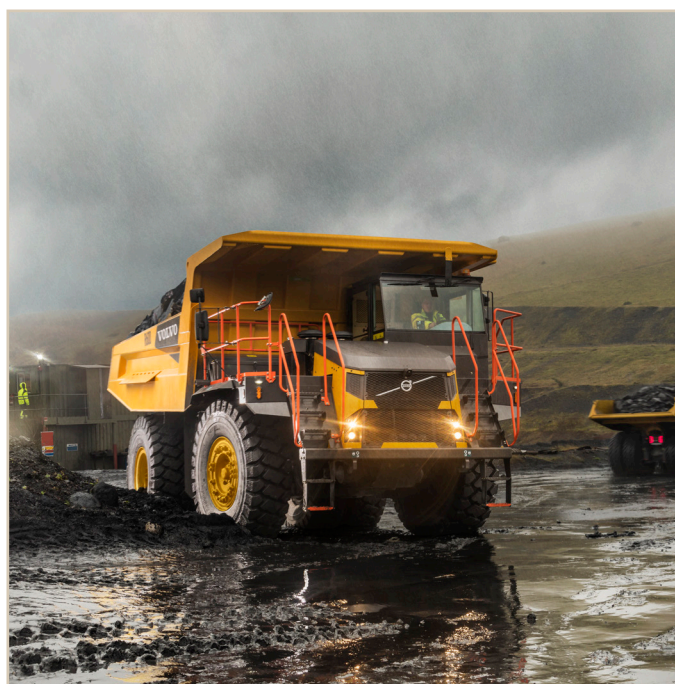
Model	Snaga motora	Kapacitet tereta	SAE kapacitet sa nadvišenjem 2:1
	kW (hp)	kg	m <sup>3</sup>
A25G	235 (320)	25000	15.3
A30G	265 (360)	29000	17.8
A35	336 (457)	34500	21.3
A40	350 (476)	39000	24.0
A45	365 (490)	42000	25.5
A50	385 (516)	45000	27.8
A60H	470 (639)	55000	33.6





Učinite **VOLVO** krute dampere svojim ultimativnim partnerom za maksimalnu produktivnost. Dizajnirani i napravljeni da pruže izvanredne performanse, efikasnost, pouzdanost i sigurnost, sa **VOLVO** krutim damperima možete se kretati više za manje. Sa pobjedničkom kombinacijom sistema snage, udobnosti i povećanja produktivnosti, profitirajte uz Volvo krute dampere.

Model	Snaga motora	Maks. kapacitet tereta	Maksimalna brzina
	kW (hp)	kg	km/h
R60	567 (771)	55000	60.6
R70	567 (771)	65000	57
R100	783 (1065)	95000	50





## VOLVO filteri

Popravljanje štete uzrokovane korišćenjem pogrešnih filtera može koštati i do 100 puta više nego cena originalnih Volvo filtera.

- Volvo dugotrajni filteri za motorno ulje
- Volvo filteri goriva
- Volvo filteri vazduha
- Volvo hidraulični filteri



## VOLVO zubi (VTS Volvo Tooth System)

- Patentirani zubi i adapter za sve vrste aplikacija
- Zubi su samooštreći
- Maksimalni životni vek
- Podnosi visok nivo sile i opterećenja
- Lako se montiraju i uklanjaju
- Produžavaju životni vek kašika u teškim uslovima i povećavaju produktivnost



## Zamenski delovi donjeg postroja bagera

Kompletna paleta Volvo delova donjeg postroja bagera razvijena je i testirana kako bi se osigurali najviši standardi kvaliteta i performansi. Delovi su podvrgnuti opsežnim ispitivanjima kako bi mogli da podnesu ekstremna naprezanja. Pružaju vam siguran i efikasan rad, dug produktivni vek trajanja i niske operativne troškove. Razvijeni zajedno sa Volvo građevinskim mašinama ispunjavaju najviše standarde sigurnosti i kvaliteta.



## Kočione pločice i diskovi

- Posebno dizajnirani za Volvo mašine
- Delovi kočionog sistema, pločice i diskovi/doboši, su dizajnirani tako da se ravnomerno troše – te stoga zajedno rade efikasno i bezbedno
- Proizvedeno trenje omogućava lakše, kontrolisanije kočenje
- Vrhunska struktura komponenti kočionog sistema eliminiše slučajevne pucanja i ljuštenja



## AC komponente

Volvo AC sistem klime dodatno doprinosi olakšanju u radu u teškim vremenskim uslovima. Glavne komponente Volvo klima uređaja su kompresor, kondenzator, ekspanzioni ventil i isparivač. Svaki od ovih Volvo AC delova ima značajnu ulogu u sistemu hlađenja stoga je izuzetno važno da ih održavate u dobrom stanju.

Svi originalni Volvo AC delovi su testirani za kvalitet i ispunjavaju standarde.



## Maziva i rashladne tečnosti

Samo upotrebom originalnih Volvo maziva garantovano je da će vaša mašina funkcionisati onako kako je prvobitno predviđeno, sa mogućnostima originalnih performansi, zaštitom komponentata i optimizovanim servisnim intervalima. Originalna Volvo maziva pomažu u produžavanju radnog veka mašine i smanjenju troškova vlasništva. Mogu da udvostruče servisne intervale do 4.000 sati.

## Ugovor o servisnoj podršci i produžena garancija

- Mogućnosti produženja garancije mašine sa potpisivanjem servisnog ugovora na vremenski period duži od fabričkog garantnog roka;
- Povoljniji uslovi održavanja mašina originalnim rezervnim delovima uljima i mazivima;
- Preventivni pregledi mašina i besplatno Telematik praćenje mašine u okviru paketa servisnih ugovora;
- Optimizacija vrednosti same mašine uz sertifikate da je održavana u autorizovanom Volvo servisu kao i duži radni vek mašine

Opcije produžene garancije:

- Na kompletnu mašinu;
- Na glavne komponente mašine
- Na pogonske sklopove (menjač/motor)





## KRUTA ŠASIJA


Model	Kapacitet dizanja tereta	Visina podizanja tereta	Horizontalni dohvat	Snaga motora	Brzina kretanja	Težina	Priključni uređaji
	kg	m	m	kW	km/h	kg	
MT-X 420 H	2000	4.35	2.65	36	25	4260	DA
MT-X 625 H	2500	5.85	3.40	55.4	25	4800	DA
MT-X 735	3500	6.90	4	70	25	6970	DA
MT-X 1135	3500	10.85	7.30	70	25	8810	DA
MT-X 1440	4000	13.53	9.46	74.5	35	11115	DA
MT-X 1440 A	4000	13.53	11.20	74.5	35	11755	DA
MT-X 1840	4000	17.55	13.08	74.5	35	11600	DA
MT-X 1840 A	4000	17.50	12.40	74.5	35	12560	DA
MHT-X 790	9000	6.80	3.70	105	35	13160	DA
MHT-X 10135	13500	9.60	5.20	127	35	19950	DA
MHT-X 10160	16000	9.60	5.20	127	30	21500	DA
MHT-X 10200	20000	9.70	5.40	155	30	27090	DA
MHT-X 11250	25000	10.60	6.00	155	25	32950	DA
MHT-X 12330	33000	11.92	6.60	180	25	49000	DA

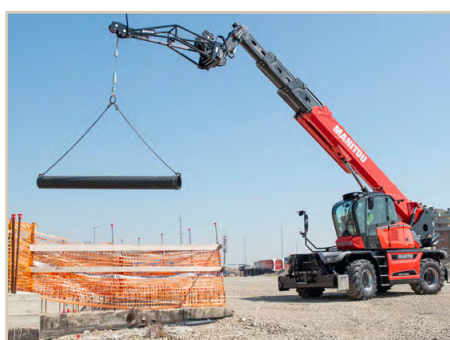
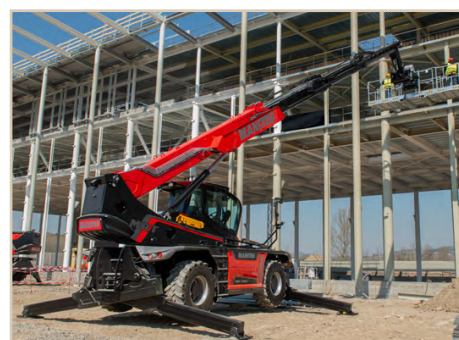


**Telehendleri** renomiranog francuskog proizvođača **MANITOU** obuhvataju raspon podizanja teleskopske strele od 5.85 do 30 m sa kapacitetom podizanja tereta od 2500 do 4000 kg.

Osnovna podela je na rotacione MRT telendlere (visina dizanja od 14 m do 30 m) i na telehendlere MT krute šasije sa visinom dizanja od 5.85 do 18 m.

**Radne platforme MANITOU** obuhvataju raspon podizanja do 16.25 m. Platforme su podeljene za rad u spoljašnjem ili u unutrašnjem transportu. U zavisnosti od rada, platforme su pogonjene pogonskim dizel motorom ili elektro motorom. U ponudi su makazaste radne platforme i platforme sa standardnom teleskopskom rukom.

ROTACIONI							
Model	Kapacitet dizanja tereta	Visina podizanja tereta	Horizontalni dohvat	Snaga motora	Brzina kretanja	Težina	Priključni uređaji
	kg	m	m	kW	km/h	kg	
MRT 1645 X Vision 400°	4500	15.80	13.50	85	40	13305	DA
MRT 1845 X Vision 400°	4500	18.00	15.20	85	40	14100	DA
MRT 2145 X Vision 400°	4500	20.60	18	85	40	14900	DA
MRT 2545 X Vision 400°	4500	24.60	19.50	85	40	15910	DA
MRT-X 2260 Vision Plus	6000	21.80	18.20	115	40	18000	DA
MRT-X 2570 Vision Plus	7000	24.80	20.50	127	40	21300	DA
MRT-X 2660 Vision Plus	6000	25.90	21.70	115	40	18000	DA
MRT-X 3060 Vision Plus	6000	29.90	25.90	127	40	21810	DA
MRT-X 3570 Vision Plus	7000	34.70	28.00	155	40	23800	DA
MRT-X 3570ES Vision Plus	7000	34.70	28.00	155	40	24000	DA
Elektro MRT 2260 360e 	6000	21.80	18.20	107+84	40	18000	DA
Elektro MRT 2660 360e 	6000	25.90	27.70	107+84	40	18000	DA





**MANITOU za svaku namenu**





## Priključni uređaji

Veliki broj radnih priključaka čine **MANITOU** radnom mašinom jedinstvenom na svakom gradilištu.





Viljuške za preтовar bala



Platforma sa kranom



Multifunkcionalna kašika



Rotirajući grajfer za trupce



Svrdlo



Platforma za prenos tereta



Kuka sa rotirajućim kranom



Viljuške za palete



Viljuške za palete



Multifunkcionalna kašika



Fiksni kran



Kuka za preтовar



Mikser za beton



Kašika za beton



Kran sa dve kuke



Daska za sneg



Cisterna



Kibla za beton



Hidraulično vitlo



Uređaj za čišćenje snega



Četke za čišćenje



Korpa za otpad sa rotacijom



Kran sa vitlom



Platforma za rad ispod mosta



Priključak za manipulaciju gumama



Priključak za manipulaciju cilindrima



Priključak za manipulaciju rolni



Motalica za kablove



Korpa za tunele



Priključak za radove u livnici



Podesiva kranaska ruka



3D korpa



Priključak za manipulaciju gumama



Priključak za manipulaciju cilindrima



**GEHL** mini utovarivači sa snagom motora od 24 KS do 84 KS kroz 11 različitih modela odgovaraju izazovu na svakom gradilištu. Veliki broj radnih priključaka omogućavaju uštedu vremena i smanjuju troškove radne snage.

Radni priključci: utovarna kašika, hidraulični čekič, rovokopačka ruka, mešalica za beton, paletne viljuške, svrdlo za bušenje rupa, trenčer za kopanje kanala, glodalica za asfalt, itd.

Kompaktan, moćan, lak za servisiranje, pouzdan, komforan i lako upravljiv.

Model	Radna težina	Snaga	Veličina kašike
	kg	HP (kW)	mm/ m <sup>3</sup>
R105	1905	34 (25.5)	1220/0.30
R135 GEN:2	2383	45.9 (34)	1480/0.31
R165	2796	68.4 (51)	1550/0.31
R190 GEN:2	3173	69.3 (51.7)	1680/0.41
V210	3393	69.3 (51.7)	1760/0.43
V230	3497	72 (53.7)	1830/0.60
V275	3774	72 (53.7)	1880/0.75



## Priključni uređaji

- Dozer (buldožerna) daska
- Kašika za sneg
- Dodatni protivtež
- Dodatak za kabinu

- Mešalica za beton
- Hidraulični čekić
- Multifunkcionalna kašika
- Kosačica

- Trenčer za kopanje kanala
- Utovarna kašika
- Glodalica za asfalt
- Četka za čišćenje snega





## Kompaktori za deponije

**TANA** je prvi kompaktor koji se pojavio na tržištu koji je namenski počeo da se koristi na deponijama. Kompaktori E serije finskog proizvođača **TANA** olakšavaju svakodnevni tretman otpada. Zahvaljujući **SMART SITE™** sistemu upravljanje informacijama, konstrukciji mašine, veličini bubnja i raspoređenosti tereta (od 26t do 52t), **TANA** kompaktori doprinose smanjenju cene procesa.

Model	Max. snaga motora - kW(hp)	Max. sila nabijanja - kN	Radna težina mašine - t
<b>TANA H260</b>	186/365 (250/272) H260eco	127	29
<b>TANA H320</b>	242/272 (325/365) H320eco	157	32
<b>TANA H380</b>	280/336 (375/450) E380eco	186	38
<b>TANA H450</b>	399 (535)	221	45
<b>TANA H520</b>	399 (535)	255	52
<b>TANA H555</b>	399 (535)	269	52.8-54.9

## Profesionalne drobilice - sekačice

**TANA** profesionalne drobilice (sekačice) sa dizel ili elektro pogonom pored komunalnog otpada usitnjavaju i materijale poput kablova, armature, građevinskog otpada, guma, dušeka. Upotrebom **TANA** drobilica postiže se smanjenje zapremine otpada i utrošak vremena uz povećanje ušteda energenata.

Model	Max. snaga motora - kW	Max. obrtni momenat - kN	Radna težina mašine - t
<b>TANA SHARK 440DT/eco</b>	399	440	30.4
<b>TANA SHARK 440D/eco</b>	399	440	27.5
<b>TANA SHARK 440ET</b>	2x160/ 2x175	440	31.9
<b>TANA SHARK 440EM</b>	2x160/2x175	440	27.4
<b>TANA SHARK 440E</b>	2x160/2x175	440	24.5





Predstavljamo **SERMAC** - italijansku kompaniju osnovanu u Seregnu (Milano) 1989. godine, lidera u dizajnu, proizvodnji i prodaji pumpi za beton montiranih na kamion, pumpi sa mikserima, statičnih i vučnih pumpi. Kroz više od 30 godina iskustva u industriji pumpi za beton, **SERMAC** je postao jedan od vodećih dobavljača opreme za građevinske projekte, kako na italijanskom, tako i na međunarodnim tržištima. Danas, **SERMAC** je prepoznat kao jedan od najmodernijih proizvođača pumpi za beton na globalnom nivou.

Zahvaljujući visokom stepenu specijalizacije i tehnološkoj ekspertizi, proizvodi su od strane korisnika prepoznati kao izuzetno čvrsti, pouzdani i laki za upotrebu. Kontinuirana ulaganja u istraživanje i razvoj omogućila su firmi **SERMAC** da postigne izvanredne rezultate kao što su dugovečnost proizvoda, vrhunski kvalitet i minimalno održavanje.

## PUMPE MONTIRANE NA KAMIONU

Model	Max. vertikalni dohvat	Max. horizontalni dohvat	Broj sekcije	Kapacitet pumpanja	Broj osovina kamionske šasije
	m	m		m <sup>3</sup> /h	
4ZR20	19.4	15.4	4	100	2
4Z27	26.4	22.4	4	150	2
4Z38	37.15	33.15	4	170	3
5Z33	32.3	28.3	5	170	3
5Z36	35.3	31.3	5	170	3
5Z38	37.35	33.35	5	170	3
5Z42	40.7	36.7	5	200	4
5RZ46 SUPERLIGHT	45.1	41.1	5	170   200	4
5RZ51	50.1	46.3	5	170   200	4
6RZ56 SUPERLIGHT	55.2	51.2	6	170   200	4
6RZ60 SUPERLIGHT	59.2	55.2	6	170   200	5
6RZ65	64.35	60.35	6	210	5



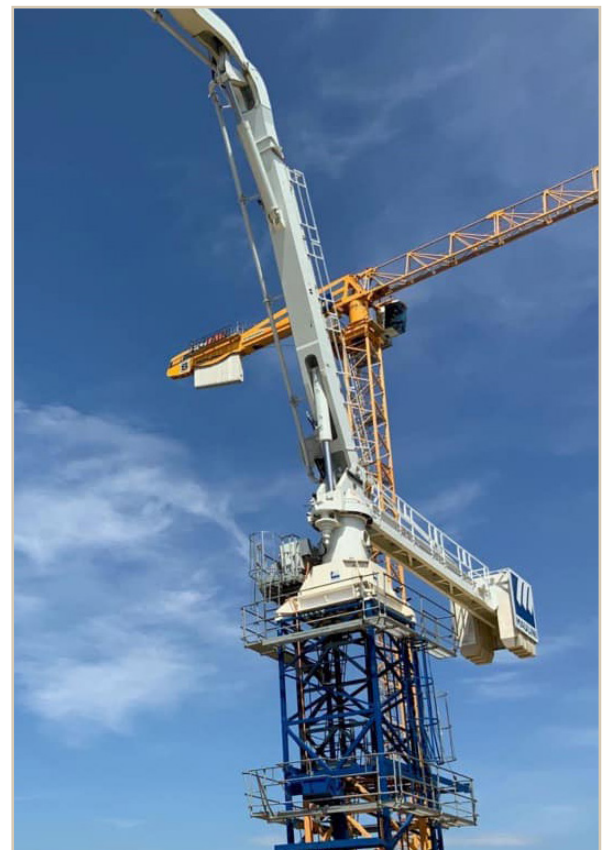
## Mikser pumpe



### MIKSER PUMPE

Model	Max. vertikalni dohvat m	Max. horizontalni dohvat m	Broj sekcije	Kapacitet pumpanja m <sup>3</sup> /h	Broj osovina kamionske šasije	Kapacitet miksera m <sup>3</sup>
3Z24	24	20	3	73	3 ili 4	7
4Z28	28.1	24.1	4	73	4	8.5
4Z32	31.1	26.9	4	73	4	8.5
4Z33-5"	32.2	28.2	4	80	4	9

## Mobilne pumpe na prikolici i stacione pumpe





**McCloskey International** je globalni lider u industriji mobilnih mašina za drobljenje i separaciju materijala, sa fokusom na vrhunski kvalitet, dugotrajan rad i inovacije. Kompanija nudi širok asortiman proizvoda, uključujući mobilne drobilice, separatore, transportere, tromele i sisteme za pranje, koji se odlikuju izuzetnim performansama i pouzdanošću. Kroz konstantnu posvećenost unapređenju tehnologije i stalnom razvoju proizvoda, **McCloskey** pruža rešenja koja zadovoljavaju najzahtevnije potrebe u građevinskoj industriji.



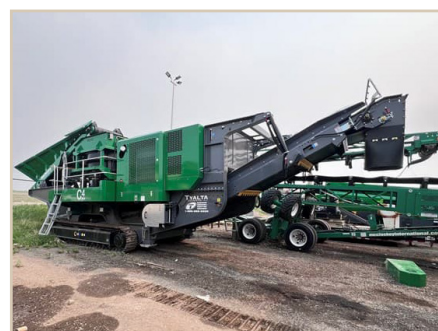
## UDARNE DROBILICE

Model	Težina	Ulazni otvor širina x visina	Snaga Motora
	kg		
I3C/I3CR	23,500 / 27,500	860 x 650	188
I4C/I4CR	36,500 / 41,000	1150 x 800	280
I44/I44R	42,000 / 53,408	1149 x 706	261 - 268
I54/I54R	52,900 / 64,990	1360 x 950	380



## ČELJUSNE DROBILICE

Model	Težina	Veličina čeljusti	Snaga Motora
	kg		
J3C	23,700	890 x 500	162
J4	48,500	1060 x 700	270 - 310
J40	36,940	1016 x 610	168 - 189
J45	46,740	1140 x 688	205 - 261
J50	59,000	1270 x 735	250
J6	70,200	1200 x 864	380 - 400





KONUSNE DROBILICE				
Model	Težina	Konus	Ulazni otvor	Snaga motora
	kg	MC	mm	kW
C2C	331,680	200	914	280
C3	51,400	300	1050	328 - 380
C4	58,900	400	1130	456
C3R	59,200	300	1050	380

## Separatori

Sa najvećim površinama za ispitivanje u svojoj klasi, **McCloskey** R-Serija i S-Serija su dizajnirane da pruže korisnicima visok kapacitet i dugotrajnost, čak i u najzahtevnijim uslovima.

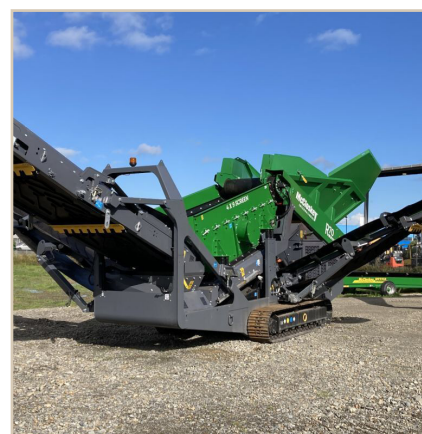
Ovi modeli omogućavaju visoku proizvodnju i efikasnost, pružajući pouzdane performanse u različitim industrijama, uključujući građevinsku, rudarsku i reciklažnu industriju.



SERIJA R				
Model	Motor	Gornja paluba sita	Ulazni transporter	Izlazni transporter
	kW	m	mm	m
R70	98	2.80 x 1.22	1200	3.38
R105	98	3.66 x 1.37	1200	3.45
R155	98	4.88 x 706	1400	3.75
R230	168	1360 x 950	1500	3.83



SERIJA S				
Model	Motor	Gornja paluba sita	Ulazni transporter	Max. visina - izlazni transporter
	kW	m	mm	m
S80	98	3.05 x 1.37	900	3.79 - 4.1
S130	98	4.27 x 1.524	1050	3.87 - 4.14
S190	98	6.1 x 1.524	1050	4.64 - 4.9
S250	161	6.71 x 1.83	1200	5



## Mobilni transporteri

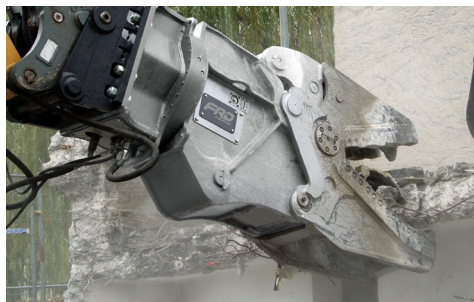


### GUSENIČARSKI MOBILNI TRANSPORTERI

Model	Snaga motora kW	Visina mašine m	Dužina mašine m	Širina mašine m	Težina kg	Širina trake mm	Max. visina mase m	Max. kapacitet m <sup>3</sup>
TS4065	50	2.5	12.1	2.34	10,500	1000	8.43	1100
TS4080	50	2.6	11.7	2.34	12,700	1000	8.89	1100
ST80TR	36.5	3.42	15.75	2.49	11,400	900	10	1556
ST100TR	55	3.44	21.25	2.57	16,000	900	12.40	3490

## Sistemi za ispiranje





Danas je **FURUKAWA ROCK DRILL** svetski ekspert u rušenju i iskopu kamena sa širokim opsegom pažljivo dizajniranih i izdržljivih čekića, priključnih uređaja i mašina za bušenje na gusenicama.

Od osnivanja kompanije 1875. godine **FURUKAWA ROCK DRILL** se specijalizovala u oblasti rušenja i iskopa kamena.

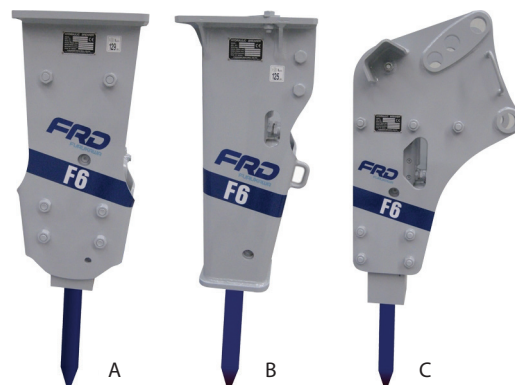
**FRD** čekići su napravljeni tako da budu izdržljivi, pouzdani, jednostavnog sklopa i sa niskim troškovima održavanja, prilagođeni svim uslovima rada. Ukoliko želite da posao bude obavljen profesionalno **FRD** vam nudi opremu vrhunskog kvaliteta, odličan servis i podršku.

## Hidraulični čekići velike težine

Model			FXJ125	FXJ175	FXJ225	FXJ275	FXJ375	FXJ475	FXJ770	FXJ1070
Radna težina		kg	800	1000	1600	1800	2600	3200	4800	6600
Radni pritisak	Min	MPa	16	16	16	16	16	16	16	16
	Max		18	18	18	18	18	18	18	18
Protok ulja	Min	L/min	70	100	125	145	170	200	250	280
	Max		120	160	190	220	260	300	340	420
Broj udara	Min	1/min	400	450	350	350	300	250	250	200
	Max		1000	900	850	620	550	450	420	375
Prečnik alata		mm	110	120	135	140	155	170	190	210
Nivo buke		dB(A)	129	120	120	122	123	124	124	128
Težina radne mašine		t	9.0-16	12-21	16-25	21-30	25-42	33-55	44-75	65-110

## Hidraulični čekići srednje težine

Model			F6FT	F6LN	F6BHL	F9LN
Radna težina		kg	365	350	365	535
Radni pritisak	Min	MPa	10	10	10	12
	Max		14	14	14	17
Protok ulja	Min	L/min	50	50	50	65
	Max		90	90	90	110
Broj udara	Min	1/min	550	550	550	400
	Max		950	950	950	1400
Prečnik alata		mm	75	75	75	90
Nivo buke		dB(A)	129	125	125	122
Težina radne mašine		t	5.0-9.0	5.0-9.0	3.5-10	6.0-12



A: Standardni ram za kačenje čekića putem brze spojnice (F6)

B: Ram za smanjenu buku (LN) za kačenje čekića putem brze spojnice

C: Specijalni BHL ram za kačenje čekića na rovokopač utovarivač

## Hidraulični čekići male težine

Model		FX 15a	FX 25a	FX 35a	FX 45a	FX 55a
Operativna težina, standardna (1)	kg	69	101	146	187	245
Operativna težina, standardna (1) S, (2) XS	kg	-	112	157	208	280
Visina sa špicem, standardna	mm	924	1030	1172	1285	1388
Visina sa špicem, FT	mm	816	939	1060	1167	1264
Visina sa špicem, S	mm	-	961	1062	1173	1276
Visina sa špicem, XS	mm	-	1015	1116	1227	1330
Radni pritisak	min. bar	100	100	120	120	120
	maks. bar	140	140	160	160	160
Protok ulja	min. l/min	10	18	24	30	40
	maks. l/min	28	35	52	60	85
Broj udara	min.	600	600	600	600	500
	maks.	1500	1500	1300	1100	1100
Prečnik špica	Ø mm	36	45	52	60	68
Efektivna dužina špica	mm	234	293	322	355	378
Težina špica (standard)	kg	2.6	5	8	11	15
Prečnik creva Ø HD, ND	mm	9	12	12	12	12
Preporučena težina mašine	t	0.5 – 1.5	1.0 – 2.5	1.5 – 4.0	2.5 – 5.5	4.0 – 7.0

(1): Operativna težina sa brzom spojnicom (veznom pločom) (2): S i XS tiha verzija čekića = smanjena buka i vibracija



A: Standardni ram za kačenje čekića putem bolcnova  
 B: Standardni ram za kačenje čekića putem brze spojnice (FT)  
 C: Ram za tihi rad za kačenje čekića putem brze spojnice (S)  
 D: Ram za ekstremno tihi rad za kačenje čekića putem brze spojnice (XS)

## FRD primarne drobilice - tip VX

Model		VXS2ER	VXB6ER	VXB7ER	VXB10ER	VXB20ER	VXS26ER	VXB30ER
Radna težina	kg	185	300	440	740	1410	1727	2230
Protok ulja (rotacija)	l/min	8-15	5-8	5-8	5-8	5-8	10-15	12-20
Radni pritisak (rotacija)	bar	180-220	120	120	120	120	120	120
Protok ulja	l/min	20-25	50	70	70	100-140	170-180	150-200
Radni pritisak	bar	220	200	200	200	250	180	250
Težina osnovne mašine	t	1.5-3	2-5	4-8	7-13	13-20	18-25	22-31



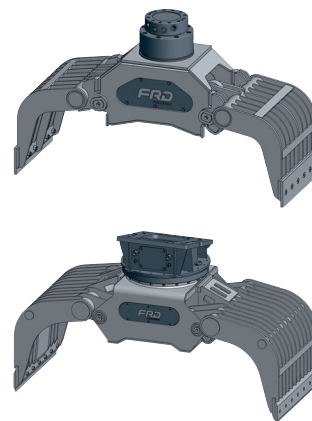
## FRD sekundarne drobilice - tip VS

Model		VS9E	VS15E	VS22E	VS30E	VS40E	VS50E
Dužina sečiva	mm	200	300	300	300	300	300
Protok ulja	l/min	140-200	200-250	200-300	300-400	350-450	450-600
Radni pritisak	MPa	35	35	35	35	35	35
Radna težina	kg	1370	1880	2320	2840	3450	5550
Težina radne mašine	t	12-18	17-22	20-28	24-35	35-50	45-70



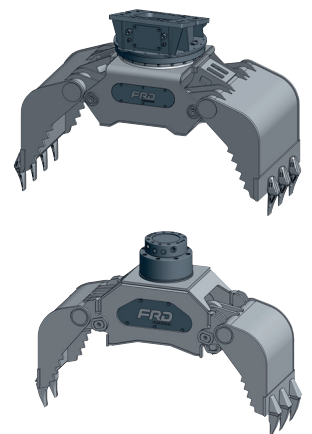
## FRD grabilice (hvataljke) za rušenje i sortiranje - tip FDG

Model		FDG10-PL	FDG20-PL	FDG30-PL	FDG50-PL	FDG60-PL
Radna težina	kg	220	510	940	1785	2220
Kapacitet	l	80	200	370	760	925
Zatvaranje max.	kN	17	33	51	103	125
Radni pritisak max.	bar	25	30	30	35	35
Protok ulja max.	l/min	22	40	60	90	112
Radni pritisak (rotacija) max.	bar	25	25	25	14	14
Protok ulja (rotacija) max.	l/min	20	28	48	30	30
Težina osnovne mašine	t	3.0-5.0	5.0-9.0	9.0-15.0	25.0-30.0	29.0-40.0



## FRD grabilice (hvataljke) višenamenske - tip FMP

Model		FMP10-PL	FMP20-PL	FMP30-PL	FMP40-PL	FMP60-PL
Radna težina	kg	195	450	830	1665	2200
Kapacitet	l	50	120	270	610	1025
Broj zuba	kom.	3	5	5	7	7
Zatvaranje max.	kN	19	34	56	82	121
Radni pritisak max.	bar	25	30	30	35	35
Protok ulja max.	l/min	22	40	60	62	112
Radni pritisak (rotacija) max.	bar	25	25	25	14	14
Protok ulja (rotacija) max.	l/min	20	28	48	30	30
Težina osnovne mašine	t	2.0-5.0	4.0-9.0	9.0-15.0	16.0-22.0	29.0-40.0



## FRD bušilice

Model		HCR910-DS	HCR1200-DSIII	HCR1200-EDSIII	HCR L100-E3	HCR L100-L3
Udarni mehanizam	kW	14.2	18.2	18.2	23	23
Snaga motora	kW/RPM	168/2200	168/2200	168/2200	280/2200	280/2200
Kompresor	m <sup>3</sup> /min	5.4	7.1	7.1	13.5	13.5
Pritisak na izlazu	MPa	1.03	1.03	1.03	1.03	1.03
Max. dubina bušenja	m	15	22	22	26	30
Prečnik burgije	mm	64-89	76-102	76-102	89-127	89-127
Prečnik šipke	mm	32/38/45	45/51	45/51	51	51
Dužina šipke	mm	3050	3660	3660	3050/3660	6100
Dužina početne šipke	mm	4270	4270	4270	4270	6100



**Steelwrist** je danas najbrže rastući proizvođač tiltrotatora i brzih spojki na svetu. Fokus na robusne i moderne proizvode čini sve veći broj kupaca i korisnika.

Predstavljamo **Steelwrist** asortiman proizvoda: hidraulične brze spojke, hidraulične nagibne brze spojke, tiltrotatori, adapteri za alate, kompaktori – nabijači za zemlju / vibro ploče, hvataljke, kašike za bagere, radni alati, alati za čišćenje.

## Hidraulične brze spojke

Kompaktne, robusne i sigurne simetrične



## Hidraulične nagibne brze spojke

Kada je dovoljna robusna funkcija naginjanja



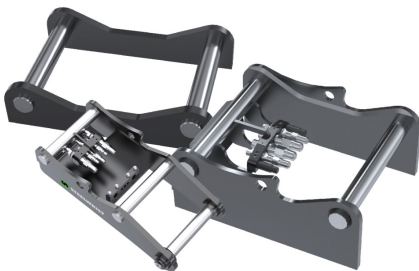
## Tiltrotatori

Tiltrotatori za bagere od 2 do 33 tone



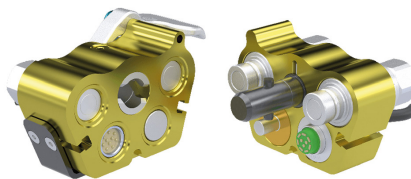
## Adapteri za alate

Efikasno povezivanje radnih alata



## Dodaci za tiltrotatore

Dodaci koji povećavaju vašu efikasnost



## Kompaktori – nabijači za zemlju

Jednostavno sabijanje



## Hvataljke

Radni alati



## Kašike za bagere

Za efikasno rukovanje materijalima



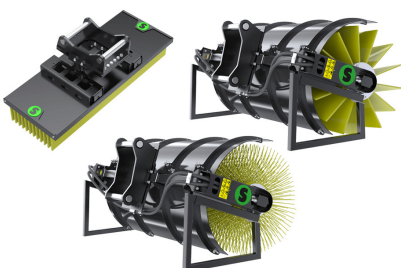
## Radni alati

Alati za rad sa čeličnim zglobovima



## Alati za čišćenje

Alati visokih performansi



## SQ sistem automatskog povezivanja

promena radnih alata za nekoliko sekundi



Stalna potreba za povećanjem produktivnosti je uvek prisutna i dobrodošla, a u nekim primenama je potreba za promenama radnog alata gotovo kontinuirana. Uz Steelwrist SQ tehnologiju moći ćete da menjate tiltrotator, hidraulični čekić, drobilicu, makaze, usitnjavač, hvataljku, kašiku za separaciju i prosejavanje, kompaktor i naravno bilo koji mehanički radni alat - sve bez ikakvog napuštanja kabine i za samo nekoliko sekundi.

# VIBROPLOČE, VIBRONABIJAČI I RUČNI VIBRO VALJAK

**batmatic**

## Jednosmerne vibro ploče



Model	Širina ploče	Težina	Centrifugalna sila	Pogonski motor	Snaga motora
	mm	kg	kN		kW
FP 1342	420	78	13	HONDA	4.8
FP 1650	500	91	16	HONDA	3.6
CB 1450	500	89	16	HONDA	3.6
CD 1450	500	102	16	KOHLER	4,8
FP 2150	500	105	21	HONDA	3.6
CPD 13	400	131	20	HONDA	3.6
CPD 15	400	144	20	HATZ	3.7
CPD 17	550	156	20	HATZ	3.7

## Reverzibilne vibro ploče



Model	Širina ploče	Težina	Centrifugalna sila	Pogonski motor	Snaga motora
	mm	kg	kN		kW
CR 2140	400	112	21	HONDA	3.6
CR 2150	500	127	21	HONDA	3.6
CR 3050	500	177	30-32	HONDA	3.6
CR 3265	650	182	30-32	HATZ	3.7
CR 4550	500	237	45	HATZ	5.0
CR 5570	700	410	55	HATZ	8.0
CR 9075	750	680	90	KOHLER	14.0

## Vibronabijači



Model	Širina stope	Težina	Centrifugalna sila	Pogonski motor	Snaga motora
	mm	kg	kN		kW
CV 70H	285	70	16	Honda GXR 120	2.6
CV 80Y	285	81	16	Yanmar L48	3.1

## Ručni vibro valjak



Model	Širina valjka	Težina	Centrifugalna sila	Pogonski motor	Snaga motora
	mm	kg	kN		kW
VR 22E	650	720	14-22	HATZ	7.4
VR 22H	650	725-753	14-22	HATZ	8.0

## Pumpa za malterisanje Model S5 EV

Univerzalna mašina za rad na gradilištu. Koristi se za rasprskavanje svih vrsta maltera, za izolacione i dekorativne radove, koristi materijale granulacije do 6 mm. Mašina poseduje daljinsku kontrolu. Priprema maltera se obavlja u spoljnoj mešalici.

Model	S5 EV
Protok maltera	7 - 40 lit/min
Pritisak	25 bara
Horizontalni transport	60 m
Vertikalni transport	40 m
Pogon (Elektromotor)	5.5 kW, 400V/50Hz



## Pumpa za malterisanje Model MP 25

- Radi sa praškastim, džakiranim materijalima granulacije do 4 mm
- Poseduje vodenu pumpu i kompresor za vazduh
- Vrlo jednostavno sastavljanje i rastavljanje na terenu

Model	MP 25
Tip pumpe	Pužni
Model pumpe	D6 Power
Kapacitet	25 lit/min
Dužina transporta	40 m
Visina transporta	15 m
Kompresor za vazduh	250 lit/min, 0.90 kW
Motor	400 V / 5.5 kW



## Mašina za cementne košuljice

Samostalna mašina za rad na gradilištu za pogonskim dizel motorom i sopstvenim kompresorom za transport košuljice. Koristi se za mešanje i transport materijala granulacije do 16 mm.

Model	Mixokret M 740 D	Proizvođač	Putzmeister
Izlazni protok materijala	3.8 m <sup>3</sup> / h	Poreklo	Nemačka
Izlazni pritisak materijala	8 bar		
Max. transport materijala (d/v)	180 m / 90 m		
Radni pritisak kompresora	8 bar		
Radni protok kompresora	4.35 m <sup>3</sup> / min		
Pogonski motor (Deutz - diesel)	33.5 kW		



## Pumpa za transport betona

Klipna pumpa idealna za transport zbog svoje male težine i manjih dimenzija. Koristi se za transport betona granulacije do 16 mm i za rasprskavanje betona (torketiranje).

Model	Klipna pumpa 715 TD	Tip i snaga motora	Dizel, 34.5 kW
Pumpa	Klipna pumpa	Proizvođač	Putzmeister
Izlazni protok	17.4 m <sup>3</sup> / h	Poreklo	Nemačka
Horizontalni transport	100 m		
Vertikalni transport	80 m		



## Klipna pumpa za malterisanje P 13

Koristi se za rasprskavanje (nanošenje) svih vrsta maltera (zidarski, cementni, gipsani, specijalni), za izolacione i za dekorativne radove, koristi materijale granulacije do 8 mm. Sa povećanim izlaznim protokom od 115 lit/min, klipna pumpa P 13 se može koristiti i za poslove torketiranja.

Model	P 13
Primena	za prirodne materijale
Maksimalni izlazni pritisak	40 bar
Maksimalni izlazni protok maltera	90 lit/min
Maksimalni transport maltera	150 m
Pogon	elektromotor 7.5 kW, 400V
Pogon	dizel motor 14.5 kW, 2800 obr/min
Kompresor za vazduh	300 lit/min, 3.5 bar
Prečnik creva za transport maltera	50 mm
Težina	990 - 1040 kg



## Pumpa za malterisanje SP 11 LMR

Idealna mašina za rad na gradilištu, služi za primenu gotovih materijala kao i za direktno mešanje materijala. Koristi se za nanošenje svih vrsta maltera, za rad sa samonivelišućim košuljicama kao i za izolacione i dekorativne radove. Koristi se za materijale granulacije do 6 mm.

Model	SP 11 LMR
Pužna pumpa (rotor i stator)	2L6
Model pumpe	Lifting mixer, Swivel mixer, Trap mixer
Hidraulički pogon	da
Obrtni mikser	da
Radni protok materijala	5 ÷ 60 lit/min
Radni pritisak	25 bar
Maksimalni transport materijala	60 m / 40 m
Radni pritisak kompresora	3.7 bar
Protok kompresora	400 lit / min
Snaga pogonskog dizel motora	16.3 kW, 3 cilindra Kubota
Težina	750 kg
Dužina sa kukom za vuču	3260 mm
Širina	1420 mm
Visina	1160 mm



**HYCON** su hidraulični agregati i hidraulični alati visokih tehničkih karakteristika, pouzdanosti, komfora rukovaoca i lakog servisa. Hycon serija je dizajnirana, proizvedena i testirana u Danskoj.

Hycon je sistem jedan hidraulični agregat mnogo mogućnosti. Samo jedan hidraulični agregat se može koristiti za više alata i više operacija rušenje, sečenje, kernovanje, izvlačenje vode i dr.

U hidrauličnom agregatu i alatima, svi delovi se pokreću u ulju i to je zatvoren sistem u koji prašina ne može da dospe što pruža maksimalni radni vek. Hidraulični alati, zbog svojih gabarita, mogu se transportovati u bilo kom vozilu što transport čini mnogo jeftinijim.

Hidraulika je prisutna svuda u građevinskoj industriji jer je najbolja.

## Hidraulične stanice

**HYCON** HPP hidraulične stanice su izvori energije za **HYCON** hidraulične sisteme. Paleta hidrauličnih stanica odgovara svim zahtevima koji se postavljaju pred njih - nezavisno od veličine, prirode i težine posla. HPP-hidraulične stanice karakteriše jednostavna i čvrsta modularna konstrukcija sa nekoliko potrošnih delova kao i pogodnim dizajnom za korisnika. Posebne komponente hidrauličnih stanica su pažljivo izabrane i testirane u **HYCON** pogonima za testiranje. Zato čitava HPP-serija ima jedinstveni kvalitet rama a samim tim i veću pouzdanost.

**HYCON** hidraulični sistemi obezbeđuju elastičnost, više snage, kao i mnogo manju potrošnju goriva.

Hidraulična stanica/ Tehničke karakteristike	HPP09	HPP14 FLEX	HPP18	HPP18 MULTIFLEX	HPP26V	HPP27V
Snaga (KS)	9	14	18	18	26	27
Izlaz (l/min)	1x20	1x20-30	1x20-30-40	1x10-15-20-30-40 2x10-15-20	1x20-30-40-60 2x15-20-30	1x30-40-60 2x15-20-30
Pritisak (bar)	150	150	160	160	170	160



## Alati

Hidraulični sistem je kompletiran serijom **HYCON** profesionalnih alata. To su kompaktni alati male težine - svi sa ekstremno visokim performansama. Serija alata je temeljno testirana kao rezultat brojnih zahteva kupaca, fokusirajući se na ključne reči kao što su profitabilnost i krajnja pouzdanost.

Hidraulični alati - Tehničke karakteristike	Hidraulični čekić	Rezna testera	Bušilica	Potapajuće pumpe	Svrđlo za zemlju
Protok ulja (l-min)	20 – 30	20 – 40	20	20 – 34	20 – 40
Maks. Pritisak (bar)	160	172	170	172	210
Težina (kg)	9.9 – 27	8.5 – 9.5	7.6	7.7 – 26	19.6
Nivo buke (dB)	93 – 109	99 – 105	80 – 84	-	100
Frekvencija udara (1-min)	1260- 2100	-	-	-	-
Dimenzija reznog diska (mm)	-	Ø350- Ø450	-	-	-
Dubina sečenja (mm)	-	137 – 162 – 187	-	-	-
Prečnik bušenja					
do Ø350 (mm)	-	-	od Ø25	-	-
do Ø350 (mm)	-	od Ø90	-	-	-
Dubina bušenja (mm)	-	-	-	-	700 – 1200
Kapacitet na sat (m <sup>3</sup> )	-	-	-	46 – 80 – 204	-



## Sekačice za beton i asfalt

**GÖLZ** je renomirana nemačka firma koja se bavi proizvodnjom reznih alata i mašina od 1946. godine i koja ima široku primenu u građevinarstvu i industriji.

Proizvodi su visokog kvaliteta i preciznosti i prodaju se u preko 40 zemalja sveta.

Proizvodni asortiman obuhvata sledeće:

- mašine za kernovanje
- mašine za sečenje asfalta i betona
- zidne sekačice
- rezni stolovi
- dijamantski alati

SEKAČICA ZA REZANJE ASFALTA I BETONA GOLZ FS 175	
Model	FS 175
Motor	Benzinski/Dizel
Snaga motora	13 HP / 9.5 kW
Maksimalni prečnik reznog diska	450 mm
Maksimalna dubina rezanja	165 mm
Hlađenje reznog diska	Sopstveni rezervoar 25 litara
Upravljanje	Ručno



SEKAČICA ZA REZANJE ASFALTA I BETONA GOLZ FS 190	
Model	FS 190
Motor	Benzinski
Snaga motora	13 HP / 9.5 kW
Maksimalni prečnik reznog diska	500 mm
Maksimalna dubina rezanja	190 mm
Hlađenje reznog diska	Sopstveni rezervoar 25 litara
Upravljanje	Sopstveni pogon



SEKAČICA ZA REZANJE ASFALTA I BETONA GOLZ FS 250B/D	
Model	FS 250B/D
Motor	Benzinski/Dizel
Snaga motora	25 HP / 18 kW, 20 HP / 14.7 kW
Maksimalni prečnik reznog diska	800 mm
Maksimalna dubina rezanja	310 mm
Hlađenje reznog diska	Posebni rezervoar
Upravljanje	Sopstveni pogon



## Brušenje i poliranje površina

BRUSILICA SM280	
<b>Model</b>	<b>SM 280</b>
Prečnik diska	280 mm
Disk	pojedinačni
Motor	230 V, 50 - 60 Hz
Snaga	2200 W
RPM	1380 obrtaja
Broj alata	1 x 6
Težina	81 kg



BRUSILICA SM400	
<b>Model</b>	<b>SM 400</b>
Prečnik diska	400 mm
Motor	400 V, 16 A
Snaga	2200 W
RPM	950 obrtaja
Broj alata	1 x 8
Težina	119 kg



## Ostalo

### Rezni stolovi BS650, BS400, TS250



### Ručna testera



### Mašine za kernovanje



### Rezni alat, dijamantske testere



#### WHISPER

U našem asortimanu imamo brojne dijamantske rezne ploče koje zahvaljujući našoj tehnologiji WHISPER imaju zvučno izolovanu oštricu i tako višestruko smanjuju emisiju buke.

#### LASER

Dijamantske oštrice i dijamantske bušilice zavarene laserom su izdržljivije i mnogo otpornije.

#### GALAXIS TECHNOLOGY

Idealne performanse zahvaljujući specijalnoj dijamantskoj tehnologiji:

- trajne i konstantne performanse sečenja
- idealan životni vek
- stalna brzina sečenja



**ATMOS pokretni kompresori** su raspona od 2 m<sup>3</sup>/min do 25 m<sup>3</sup>/min sa ugrađenim dizel motorom. Dizajn kompresora reflektuje 50 godina dugo iskustvo u proizvodnji pokretnih kompresora.

Rezultat je robusna i kompaktna mašina spremna za rad u najtežim uslovima, na ekstremnim temperaturama i veoma često u uslovima kada ne postoji mogućnost adekvatnog održavanja.

## ATMOS KOMPRESORI - serija PDP Perkins 2–25 m<sup>3</sup>/min

Model	PDP 15.1	PDP 20.1	PDP 28	PDP 35	PDP 65	PDP 95	PDP 100	PDP 190
Kapacitet [m <sup>3</sup> /min]	2	2.9 / 2.5	4.4 / 3.5 / 2.9	5 / 4 / 3.2	7.0 / 6.3 / 5.8	11 / 9.8 / 8.8	10	24.8 / 21.3 / 19 / 17.2
Kapacitet [cfm]	70	105 / 90	155 / 124 / 102	175 / 135 / 113	247 / 222 / 205	388 / 346 / 311	353	875 / 750 / 680 / 660
Radni pritisak [bar]	7	7 / 10	7 / 10 / 12	7 / 10 / 12	7 / 10 / 12	7 / 10 / 12	12	8.6 / 10 / 12 / 14
Radni pritisak [psi]	102	102 / 150	102 / 150 / 175	102 / 150 / 175	102 / 150 / 175	102 / 150 / 175	175	125 / 150 / 175 / 200
Motor	Perkins 403D-07	Perkins 403D-11	Perkins 404D-22	Perkins 404D-22	Perkins 1104A-44T	Perkins 1104D-44T	Perkins 1104D-E44TA	Perkins 1106D-E70TA
Težina [kg]	500	690	1000	1000	1670	1800	2500	3490
Snaga motora [kW]	15.3	21.0	35.7	35.7	82	82	106	186

## ATMOS ČEKIĆI



Model	BB15	BB20	BB25	BB27	BB32	BB40
Radni pritisak [bar]	4-7	4-7	4-7	4-7	4-7	4-7
Težina [kg]	17.5	21	24	26	32	38
Potrošnja vazduha [m <sup>3</sup> /min]	1.2	1.1	1.2	1.2	1.2	1.6
Broj udara [1/min]	1600	1300	1300	1200	1150	1100
Prihvatale alata [mm]	hex 22x82 (hex 25x108)	hex 25x108	hex 32x160 (hex 28x160)	hex 32x160 (hex 28x160)	hex 32x160 (hex 28x160)	hex 32x160 (hex 28x160)

Ako vam je potreban dobar i pouzdan kompresor nova FM serija Championa je pravi izbor za vašu proizvodnju. Energetski efikasni i kvalitetni, sa 5 godina garancije, ekonomični za održavanje, sa brzom i profesionalnom servisnom podrškom. Kompresori do 22 kW snage su dostupni i kao "mini" kompresorske stanice, odnosno, na rezervoaru sa rashladnim sušačem i filterskom grupom.

## Stacionarni kompresori

Model	Kapacitet * m <sup>3</sup> /min					Snaga kW	Nivo buke dB	Prečnik izlazne cevi	Dimenzije (D x Š x V) mm	Težina kg
	7.0 bar	7.5 bar	8.0 bar	10 bar	13 bar					
FM 2	-	-	-	0,18	-	2.2	63	1/2	622 x 599 x 1106	151
FM 2	-	-	-	0.21	-	2.2	63	1/2	622 x 599 x 1106	151
FM 3	-	-	-	0.35	-	3	64	1/2	622 x 599 x 1106	151
FM 4	-	-	-	0.45	-	4	67	1/2	622 x 599 x 1106	154
FM 5	-	-	-	0.66	-	5.5	68	1/2	622 x 599 x 1106	168
FM 6	-	-	-	0,92	-	7.5	70	1/2	622 x 599 x 1106	174
FM 7	1.14	-	0.99	0.97	0.80	7.5	70	3/4	667 x 630 x 1050	205
FM 11	1.59	-	1.58	1.39	1.14	11	70	3/4	667 x 630 x 1050	219
FM 15	2.64	-	2.46	2.20	1.79	15	73	1	787 x 698 x 1202	335
FM 18	3.15	-	2.96	2.71	2.38	18.5	73	1	787 x 698 x 1202	361
FM 22	3.50	-	3.23	3.06	2.59	22	74	1	787 x 698 x 1202	367
FM 30	-	-	4.87	4.67	4.08	30	71	1 1/4	1554 x 894 x 1405	700
FM 37	-	-	6.4	5.49	5.05	37	71	1 1/4	1554 x 894 x 1405	780
FM 45	-	-	7.52	6.75	5.40	45	72	1 1/4	1554 x 894 x 1405	850
FM 55	-	-	10.55	9.14	7.9	55	73	2	2004 x 1179 x 1505	1150
FM 75	-	-	12.15	10.26	8.91	75	74	2	2004 x 1179 x 1505	1210
FM 90	-	18,16	-	15,51	13,52	90	75	2 1/2	2290 x 1327 x 2039	2447
FM 110	-	21.60	-	18.85	16.47	110	77	2 1/2	2291 x 1327 x 2039	2532
FM 132	-	24.79	-	21.51	18.69	132	78	2 1/2	2292 x 1327 x 2039	2764

## Frekventno regulisani kompresori

Model	Kapacitet * m <sup>3</sup> /min					Snaga kW	Nivo buke dB	Prečnik izlazne cevi	Dimenzije (D x Š x V) mm	Težina kg
	7.0 bar	7.5 bar	8.0 bar	10 bar	13 bar					
FM 7RS	0.45-1.13	-	0.46-0.98	0.43-0.95	0.45-0.80	7.5	67/70	3/4	667 x 630 x 1050	225
FM 11RS	0.53-1.58	-	0.52-1.56	0.51-1.39	0.49-1.07	11	67/70	3/4	667 x 630 x 1050	234
FM 15RS	1.06-2.64	-	1.01-2.46	0.95-2.2	0.89-1.73	15	70/73	1	787 x 698 x 1202	360
FM 18RS	1.37-3.15	-	1.35-2.96	1.29-2.66	1.31-2.25	18.5	71/74	1	787 x 698 x 1202	380
FM 22RS	1.35-3.50	-	1.05-3.23	0.94-3.06	0.98-2.59	22	71/75	1	787 x 698 x 1202	395
FM 30RS	1.19-5.60	-	1.19-5.60	1.19-5.60	1.19-5.60	30	70/73	1 1/4	1554 x 894 x 1405	750
FM 37RS	1.41-6.69	-	1.41-6.69	1.41-6.69	1.41-6.69	37	70/73	1 1/4	1554 x 894 x 1405	830
FM 45RS	1.45-7.84	-	1.45-7.84	1.41-7.84	1.41-7.84	45	71/74	1 1/4	1554 x 894 x 1405	900
FM 55RS	2.44-10.43	-	2.24-10.43	2.24-10.43	2.24-10.43	55	71/74	2	2004 x 1179 x 1505	1220
FM 75RS	1.65-13.57	-	1.65-13.57	1.65-13.57	1.65-13.57	75	73/76	2	2004 x 1179 x 1505	1280
FM 90RS	-	5.26-18.16	5.26-18.16	5.26-18.16	5.26-18.16	90	74/76	2 1/2	2290 x 1327 x 2039	2579
FM 110RS	-	5.26-21.51	5.26-21.51	5.26-21.51	5.26-21.51	110	75/78	2 1/2	2290 x 1327 x 2039	2604
FM 132RS	-	5.26-24.76	5.26-24.76	5.26-25.76	5.26-25.76	132	76/79	2 1/2	2290 x 1327 x 2039	2655



## Benzinski i dizel prenosivi agregati

Benzinski i dizel agregati za kontinualno napajanje električnom energijom sa **AKSA** motorima u opsegu snaga od 0,85kW do 8kW. Moguće izrade su:

1. monofazni i trofazni,
2. manuelni start sa poteznicom ili električnim start ključem,
3. prenosivi, sa i bez točkica.
4. inverterski modeli



Gorivo	Model	Agregat		Motor		Alternator		Kapacitet rezervoara (l)	Težina (kg)	Nivo buke db(A) (7m)
		50Hz snaga		Start poteznica/ elektro	Proizvođač	Proizvođač				
		KW	Napon							
Benzin	AAP 1000i	0.85	230	P	Aksa	Aksa	2.1	14.8	64	
Benzin	AAP 2000i	1.7	230	P	Aksa	Aksa	3.6	22.2	64	
Benzin	AAP 3500E	2.5	230	E	Aksa	Aksa	15	44.5	75	
Benzin	AAP 5500E	4	230	E	Aksa	Aksa	25	83	73	
Benzin	AAP 8000E3	6	400/230	E	Aksa	Aksa	25	95	73	
Benzin	AAP 110TE	8	400/230	E	Aksa	Aksa	16	117	82.6	
Dizel	AAP 4200DE	4.2	230	E	Aksa	Aksa	12.5	186	74	
Dizel	AAP 8000DE	5.5	230	E	Aksa	Aksa	12	175	80	
Dizel	AAP 8000DE3	6	400/230	E	Aksa	Aksa	15	125	92	

## Dizel agregati

Dizel agregati se proizvode u opsegu snaga od 10 kVA do 3300 kVA. Moguće izrade su:

1. otvoren ili zatvoren tip,
2. sa ATS ormanom (ATS – Automatic Transfer Switch) ili sa ručnim startom. Raznovrsnost motora je prilagođena svakom zahtevu naših kupaca – Aksa, Doosan, Perkins itd.



Model	Agregat				Motor			Alternator		Kapacitet rezervoara (l)	Težina (kg)
	50Hz snaga				Proizvođač	Model	Broj cilindra	Proizvođač			
	Standby		Prime								
kVA	kW	kVA	kW								
APD 12A	11.5	9.2	10.6	8.5	Aksa	A3CRX14	3	Aksa	32	470	
APD 33A	33	26.4	30	24	Aksa	A4CRX25T	4	Aksa	95	910	
APD 50A	50	40	45	36	Aksa	A4CRX47	4	Aksa	154	1280	
APD 90A	93	74.4	85	68	Aksa	A4CRX46TI	4	Aksa	195	1685	
AP 150	150	120	135	108	Perkins	1106A-70TG1	6	Mecc Alte	380	1820	
AP 165	165	132	150	120	Perkins	1106A-70TAG2	6	Mecc Alte	380	1945	
AD 220	220	176	200	160	Doosan	PO86TI	6	Mecc Alte	380	2175	
AD 330	330	264	300	240	Doosan	P126TI-II	6	Mecc Alte	470	3065	
AD 580	580	464	525	420	Doosan	DP158LD	8	Mecc Alte	700	4200	
AD 750	750	600	680	644	Doosan	DP222LB	12	Mecc Alte	1000	5400	
AP 1125	1125	900	1023	818.4	Perkins	4008TAG2A	8	Mecc Alte	1500	10350	
AP 2500	2500	2000	2250	1800	Perkins	4016-61TRG3	16	Mecc Alte	2000	18000	

## 24 V Električni viljuškari

Električni viljuškari – 3 točka 24V		8FBES10T	8FBES13T	8FBES15T
<b>Model</b>				
Nosivost	kg	1000	1250	1500
Težište	mm	500	500	500
Maksimalna visina dizanja	mm	6500	6500	6500
Baterija	V	24	24	24



## 48 V Električni viljuškari

Električni viljuškari – 3 točka 48V		8FBE15T	8FBEK16T	8FBEK18T	8FBE16T	8FBE18T	8FBE20T
<b>Model</b>							
Nosivost	Q (kg)	1500	1600	1800	1600	1800	2000
Težište	c (mm)	500	500	500	500	500	500
Maksimalna visina dizanja	h3 (mm)	7500	7500	7500	7500	7500	7500
Baterija	V	48	48	48	48	48	48



Električni viljuškari – 4 točka 48V		8FBMK16T	8FBM16T	8FBM18T	8FBMK20T	8FBM20T
<b>Model</b>						
Nosivost	Q (kg)	1600	1600	1800	2000	2000
Težište	c (mm)	500	500	500	500	500
Maksimalna visina dizanja	h3 (mm)	7500	7500	7500	7500	7500
Baterija	V	48	48	48	48	48



## 80 V Električni viljuškari

Model		9FBMK25T	9FBM25T	9FBMK30T	9FBM30T	9FBM35T	8FBMT40	8FBMT45	8FBMT50
Nosivost	kg	2500	2500	3000	3000	3500	4000	4500	4990
Težište	mm	500	500	500	500	500	500	500	500
Maksimalna visina dizanja	mm	6500	6500	6500	6500	6500	6500	6500	6500
Baterija	V	80	80	80	80	80	80	80	80



## Gasni i dizel viljuškari

Model		8FGF15 8FDF15	8FGF18 8FDF18	8FGKF20 8FDKF20	8FGF20 8FDF20	8FGF25 8FDF25	8FGF30 8FDF30	8FGJF35 8FDJF35
Motor		Toyota 4Y Toyota 1DZ-III	Toyota 4Y Toyota 1DZ-III	Toyota 4Y Toyota 1DZ-III	Toyota 4Y Toyota 1DZ-III	Toyota 4Y Toyota 1DZ-III	Toyota 4Y Toyota 1DZ-III	Toyota 4Y Toyota 1DZ-III
Nosivost	kg	1500	1750	2000	2000	2500	3000	3500
Težište	mm	500	500	500	500	500	500	500
Maksimalna visina dizanja	mm	7000	7000	7000	7000	7000	7000	7000



Model		8FG35F 40-8FD35F	8FG40F 40-8FD40F	8FG45F 40-8FD45F	8FG50F 40-8FD50F
Motor		1FS 1KD	1FS 1KD	1FS 1KD	1FS 1KD
Nosivost	kg	3500 (4000)	4000 (4500)	4500 (5000)	5000
Težište	mm	600 (500)	600 (500)	600 (500)	600
Maksimalna visina dizanja	mm	6000	6000	6000	6000





Evocon d.o.o. | Banatska 28v, 11080 Beograd (Zemun) | Tel: 011 375 08 08 | [office@evocon.rs](mailto:office@evocon.rs)

**EVOCON**

[www.evocon.rs](http://www.evocon.rs)